

800 t-Upgrade **LTM 1750-9.1**

+ New TYV23EN



800 t



LIEBHERR

Liebherr verstärkt Mobilkran LTM 1750-9.1

Liebherr reinforces LTM 1750-9.1 mobile crane

Die Anwendung verfeinerter statischer Berechnungsmethoden und der aktuellsten Berechnungsnormen ermöglicht die Erhöhung der Traglastwerte nahezu im gesamten Arbeitsbereich. Für zusätzliche Leistungssteigerungen bei Windkraftanwendungen hat Liebherr eine neue Wippspitzen-Konfiguration aus bereits vorhandenen Gitterstücken zusammengestellt.

- Maximale Traglast 800 Tonnen
- Höhere Tragkräfte nahezu im gesamten Arbeitsbereich
- Mehr Leistung in der Windkraft durch neue Wippspitzen-Konfiguration
- Ausgelieferte Geräte einfach nachrüstbar

The use of refined static calculation methods and the very latest calculation standards means that lifting capacity values have been increased almost throughout the operating range. Liebherr has compiled a new luffing jib configuration using existing lattice sections to provide additional capacity increases for wind power applications.

- Maximum lifting capacity 800 tonnes
- Higher lifting capacities almost throughout the operating range
- Greater capacity for wind power due to new luffing jib configuration
- Existing machines can be retrofitted easily

Optimierte Tragkräfte für Schwerlasthübe

Improved lifting capacities for heavy hoists



bisher · so far	148,2 t x 14 m
neu · new	155,6 t x 14 m

+7,4t

Traglasten / Lifting capacities

T/TY



	16,3 m		21,8 m		27,2 m		32,7 m		38,2 m		43,7 m		49,1 m		50,1 m		51 m		52 m		
	*																				
3	800	268,9	268,9	268,9	268,9																3
3,5	416,4	268,9	268,9	268,9	268,9																3,5
4	362,2	268,9	268,9	268,9	268,9	268															4
4,5	331,5	268,9	268,9	268,9	268,9	266,6	193,4														4,5
5	312,3	268,9	268,9	268,9	267,6	265,3	186,3														5
6	282,3	268,9	268,9	264	260,7	171,3	144,7														6
7	266,1	266,1	267,1	260,3	239,3	156,9	134,8	114,1	110,6	102,5	99,7										7
8	246,7	246,7	246,8	243,8	217,7	146,3	125,2	107,6	104,5	97,6	94,3										8
9	227,5	227,5	227,4	223,2	197,7	136,3	117,3	101	98,5	92,7	88,8										9
10	210,9	210,9	210,9	203,3	183,9	126,3	110,6	95,3	92,8	87,9	83,3										10
11	196,4	196,4	196,4	190,2	170,9	117,9	103,8	90,7	88,4	84,2	79,1										11
12	183,7	183,7	183,7	178,6	157,9	111,6	97	86,1	84,1	80,6	75,3										12
14	162,3	162,3	162,3	155,6	138,7	99,2	87,5	77,1	75,5	73,4	67,7										14
16			145	137,7	123,7	88,6	79	70,5	68,9	67,2	61,2										16
18			130,8	123,8	109	80,5	71	64,5	63,3	62	56,3										18
20			106,6	112,1	98,9	73,3	65,7	58,5	57,7	56,7	51,5										20
22				102,6	89,3	67	60,3	54,5	53,5	52,4	47,2										22
24				94,9	81,3	62,3	54,9	50,8	49,9	49	44,1										24
26					74,9	57,6	50,6	47	46,3	45,6	41										26
28					69	53,7	46,9	43,4	42,8	42,3	37,9										28
30					64,3	50,5	43,3	40,6	39,9	39,2	35,1										30
32						47,4	40	38,1	37,5	37	32,9										32
34						45,1	37,4	35,5	35,1	34,7	30,8										34
36						43	35,3	33,2	32,8	32,4	28,8										36
38							33,4	31,3	30,9	30,4	26,9										38
40							32	29,5	29,2	28,8	25,4										40
42							30,9	27,7	27,5	27,3	24										42
44								26,2	26	25,7	22,6										44
46								24,7	24,6	24,4	21,5										46
48									23,4	23,1	20,5										48
50											19,7										50

* ±10° nach hinten / over rear

t_198_201_00000_00_000 / t_198_201_00001_00_000



	27,2 m		32,7 m		38,2 m		43,7 m		49,1 m		50,1 m		51 m		52 m		
	10°	35°	10°	35°	10°	35°	10°	35°	10°	35°	10°	35°	10°	35°	10°	35°	
	3		268,9														
3,5	268,9	268,9															3,5
4	268,9	268,9	268,9	268,9													4
4,5	268,9	268,9	268,9	268,9	246,5	264,6											4,5
5	268,9	268,9	268,9	268,9	265,2	265,3											5
6	268,9	268,9	268,7	267,5	265,4	260,8	197,4	248,4	149,3	224,1	142,1	222,2	135		128,2		6
7	264,3	263,5	258,6	256,5	250,8	249,7	197,7	240	148,8	214	142,1	214,4	135,2	207,3	128,9	208,1	7
8	243,2	242,1	238,3	237,2	231,6	230,5	197,4	229	148,3	203,6	142	203	135,3	197,9	129,4	197,4	8
9	224,6	223,6	220,7	219,6	214,9	213,9	194	212,6	147,2	193,1	141,7	191,5	135,5	188,6	129,9	186,6	9
10	208,6	207,6	205,2	204,3	200,1	199,2	189,9	198,1	144,4	182,2	139	180,7	133,2	178,9	128,3	176,3	10
11	193,9	193	191,6	190,7	187,2	186,3	184,9	185,4	141,7	171,3	136,3	170,2	130,6	168,8	125,8	166,7	11
12	180,7	179,9	179,6	178,8	175,6	174,8	175,5	174	138,9	160,4	133,6	159,8	128	158,8	123,3	157,1	12
14	158,7	158	159	158,3	156,1	155,3	156	154,7	131,8	140,5	127,6	139,4	122,5	138,9	118,1	138,1	14
16	140,7	140,1	142,2	141,6	139,8	139,2	140,1	138,8	121,1	127,3	118,3	126,6	114,7	125,7	111,5	124,5	16
18	125,9	125,3	127,7	127,1	126,2	125,6	126,6	125,4	110,4	114,1	109,1	113,8	106,8	113,5	104,6	112,8	18
20	113,3	112,9	115,3	114,8	114,7	114,2	115,2	114	101,1	102,7	100,5	102,4	99,1	102,1	97,7	101,5	20
22	101,5	101	104,1	103,5	103,6	103,1	104	102,8	93,8	94,9	93,2	94,2	92,2	93,7	91,2	92,8	22
24	90,4	90,1	93,2	92,8	93,6	93,1	94,1	93	86,5	87,2	86,3	86,8	85,5	86,5	84,8	85,9	24
26			84,1	83,7	84,9	84,5	85,6	84,6	79,2	79,4	79,3	79,4	78,9	79,4	78,5	79	26
28			76,2	75,9	77,1	76,7	78	77,1	72,9	72,6	72,5	72	72,3	72,3	72,1	72,2	28
30			66,2	65,9	70,4	70	71,3	70,4	68,2	67,8	68	67,5	67,4	67,2	66,9	66,6	30
32					64,4	64,2	65,4	64,6	63,5	63	63,5	62,9	63,2	62,8	62,8	62,3	32
34					59,2	59	60,1	59,5	58,8	58,2	59	58,3	58,9	58,4	58,7	58,1	34
36					45,5	45,3	55,5	54,9	54,8	54,2	54,8	54	54,7	54,1	54,6	53,9	36
38							51,4	50,9	51,4	50,6	51,5	50,7	51,3	50,7	51,1	50,3	38
40							46,7	46,3	47,7	46,9	48	47,1	48,2	47,3	48,1	47,2	40
42							29,3	29	44,3	43,6	44,6	43,8	44,8	44	44,8	43,9	42
44									41,3	40,7	41,6	40,9	41,7	41	41,8	41	44
46									34,3	33,8	38	37,4	38,9	38,3	38,9	38,2	46
48											26	25,6	31,5	31,1	34,9	34,3	48
50															23,1	22,7	50

t_198_202_01001_00_000 / t_198_202_00001_00_000

Optimierte Tragkräfte mit Wippspitze

Improved lifting capacities with luffing jib



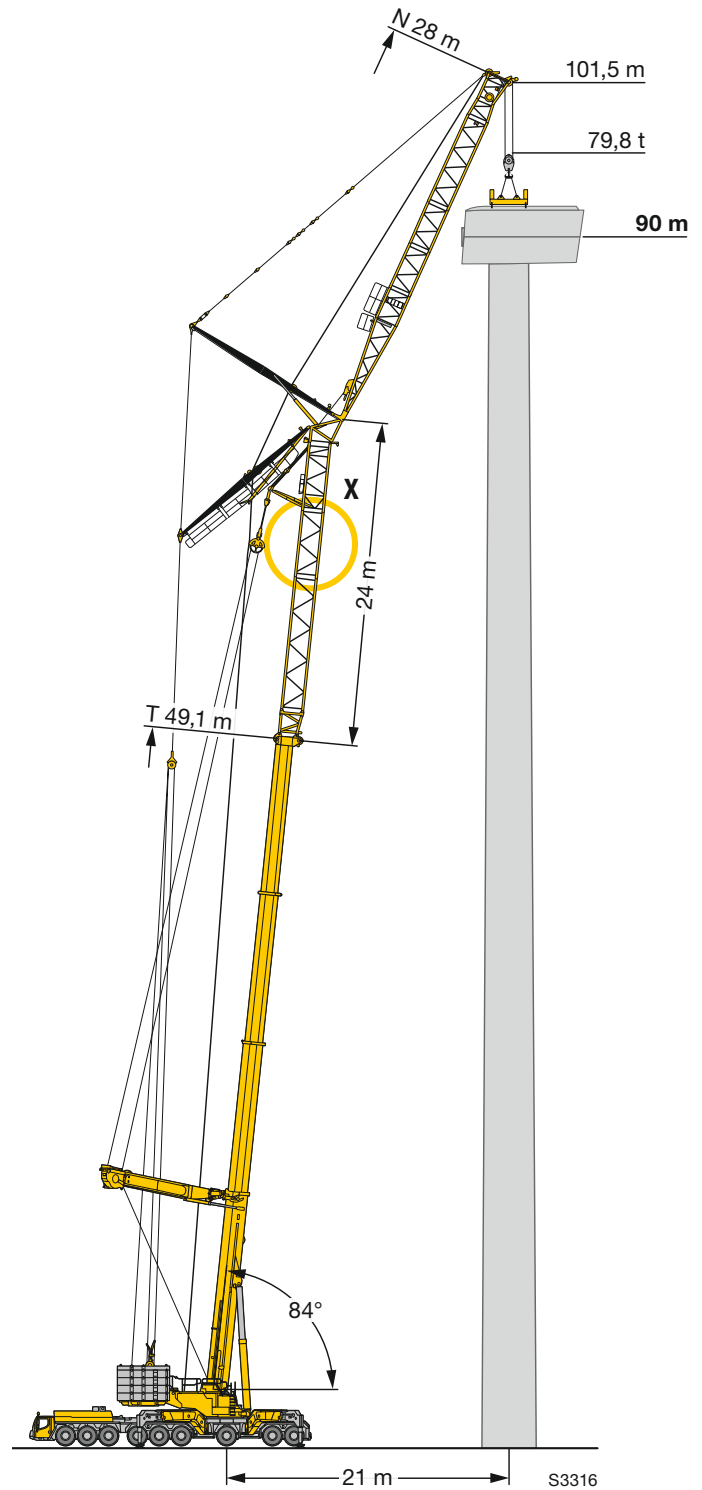
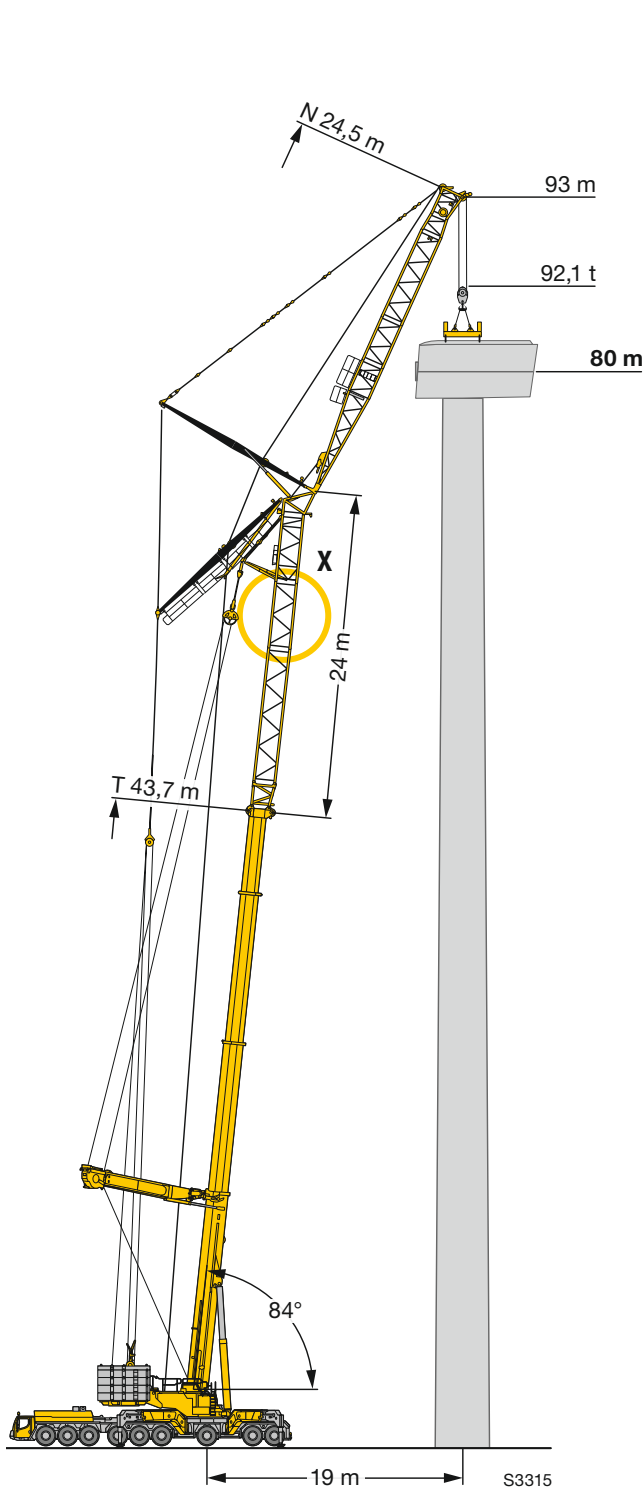
S3326

Neue Betriebsart für die Windkraft New operating mode for wind power

TYV23EN 21 m - 42 m

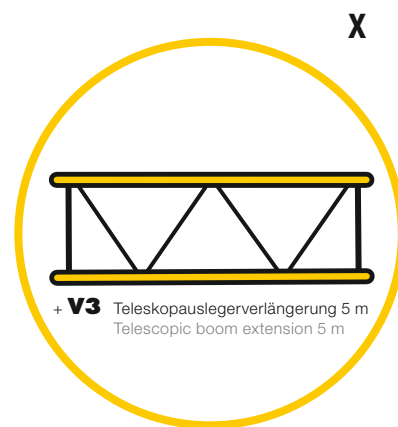
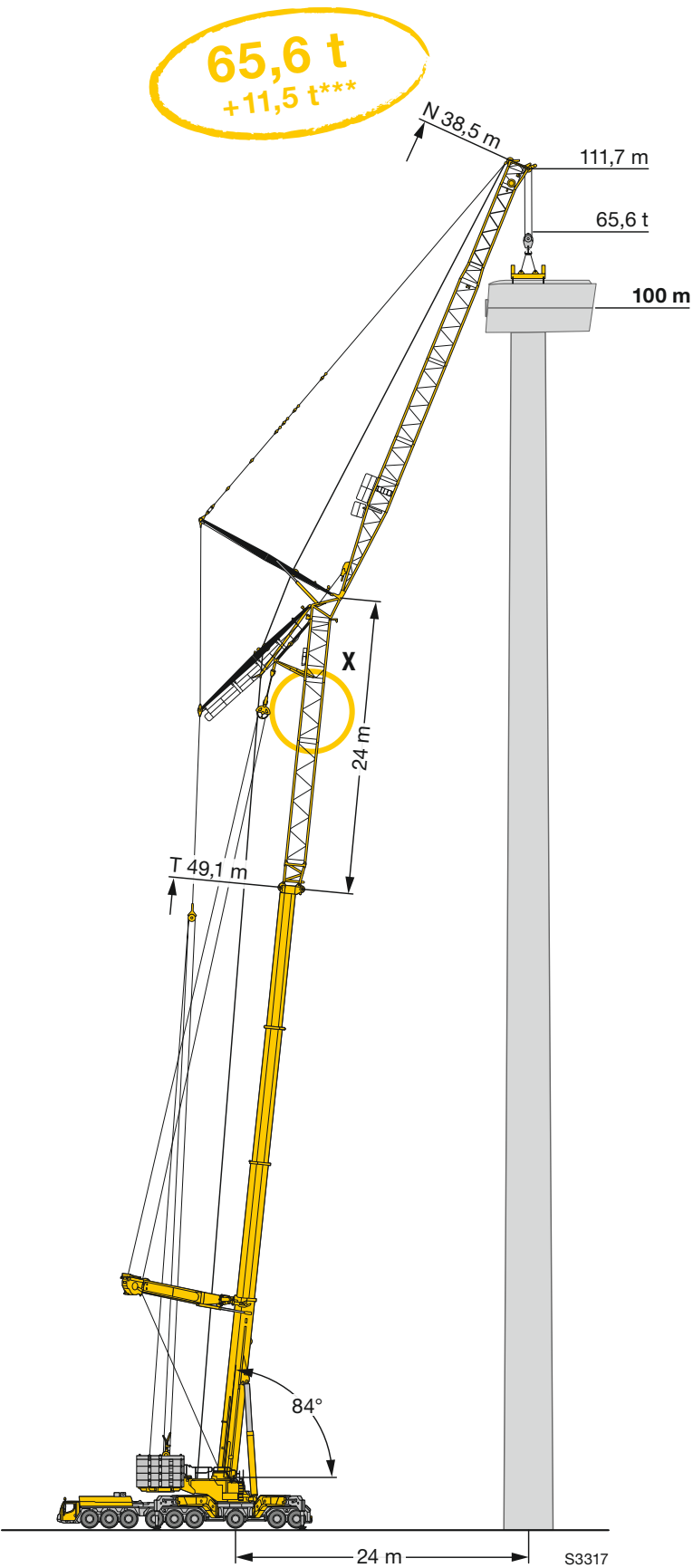
92,1 t
+7,4 t*

79,8 t
+10,7 t**



* Vergleich mit Traglast ohne Upgrade - compared with load capacity without upgrade
TYV2EN: T-49,1 m; A-19 m; N-24,5 m

** Vergleich mit Traglast ohne Upgrade - compared with load capacity without upgrade
TYV2EN: T-49,1 m; A-19 m; N-35 m



*** Vergleich mit Traglast ohne Upgrade - compared with load capacity without upgrade
 TYV2EN: T-49,1 m; A-19 m; N-45,5 m

Änderungen vorbehalten / Subject to modification